

# RINV-OP65



## RINVIO ANGOLARE FLANGIATO ANGULAR FLANGED GEARBOX WINKELVORGETRIEB MIT FLANSCH

Il RINV-OP65 è un rinvio angolare flangiato che, abbinato ad un indicatore di posizione tipo meccanico "OP7" o ad un indicatore di posizione elettronico tipo "EP7", permette di eseguire una regolazione visualizzata, angolare o lineare, anche quando l'albero è in posizione poco agevole.

- Svariate possibilità di visualizzazione e di attacco.
- Sono realizzati nei rapporti: 1:1 - 1:2 in riduzione - 2:1 in moltiplica
- Massima coppia in uscita 8Nm.
- Corpo in alluminio, anodizzato nero. Alberi in acciaio, ingranaggi conici in acciaio con indurimento superficiale (Pronox).
- Minimo gioco angolare, minimo gioco assiale.
- Il movimento è su cuscinetti a sfere a tenuta stagna.
- Peso gr. 550.

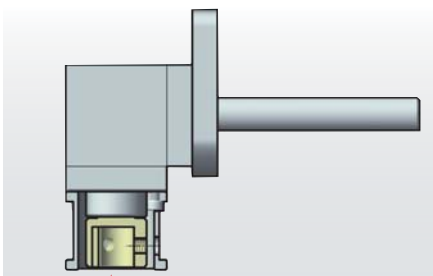
The RINV-OP65 is a flanged angular gearbox that, combined with a mechanical position indicator type "OP7" or an electronic position indicator type "EP7", allows to carry out a visualized adjustment, angular or linear, even if the shaft is in an uncomfortable position.

- Several orientations and connection possibilities.
- Available with ratios: 1:1 - 1:2 reduction - 2:1 multiplication.
- Maximum output torque 8Nm.
- Aluminium case, black anodized. Steel shafts. Steel bevel gears, case-hardened (Pronox).
- Minimum angular backlash, minimum axial backlash.
- Movements on ball-bearings, water-proof.
- Weight 550g.

Das RINV-OP65 ist ein Winkelgetrieb mit Flansche das, mit mechanische Positionsanzeige Typ "OP7" und elektronische Positionsanzeige Typ EP7" kombiniert, eine sichtbare linear- oder winkel- Regulierung erlaubt, auch wo die Welle in einer unbequemen Position ist.

- Verschiedene Ansicht und Anschluss Möglichkeiten.
- Lieferbar mit Ratios: 1:1 - 1:2 Untersetzung - 2:1 Übersetzung.
- Max. Ausgangsdrehmoment 8Nm.
- Druckgussgehäuse schwarzeloxiert. Stahlwellen, Pronox gehärtete Kegelradgetriebe aus Stahl.
- Minimales Winkel- und Axialspiel.
- Kugelgelagert, wasserdicht.
- Gewicht gr. 550.

### RAFFIGURAZIONE DEI RAPPORTI DI RIDUZIONE E MULTIPLICA - REPRESENTATION OF REDUCTION AND MULTIPLYING RATIOS - DARSTELLUNG VON UNTERSETZUNG UND ÜBERSETZUNG



Albero lato indicatore  
Shaft on indicator side **n2**  
Welle an Positionsanzeigenseite

#### Esempio - Example - Beispiel

1:2 in riduzione - in reducing - in Reduktion:

**n1** = 5 RPM

**n2** = 10 RPM

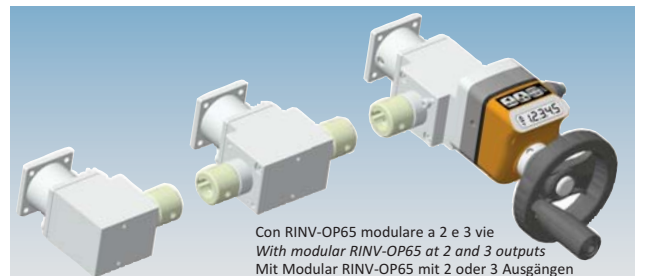
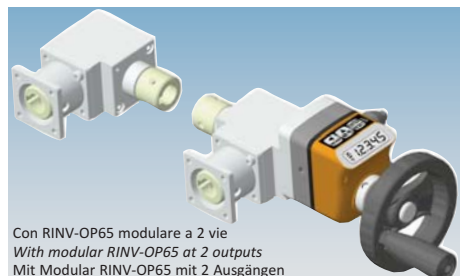
2:1 in moltiplica - in multiplying - multipliziert:

**n1** = 10 RPM

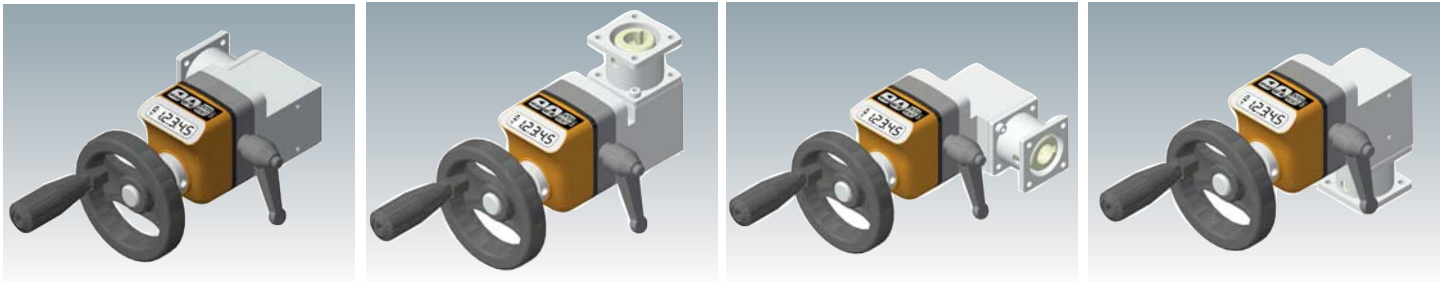
**n2** = 5 RPM

Albero lato macchina  
Shaft on machine side **n1**  
Welle an Maschinenseite

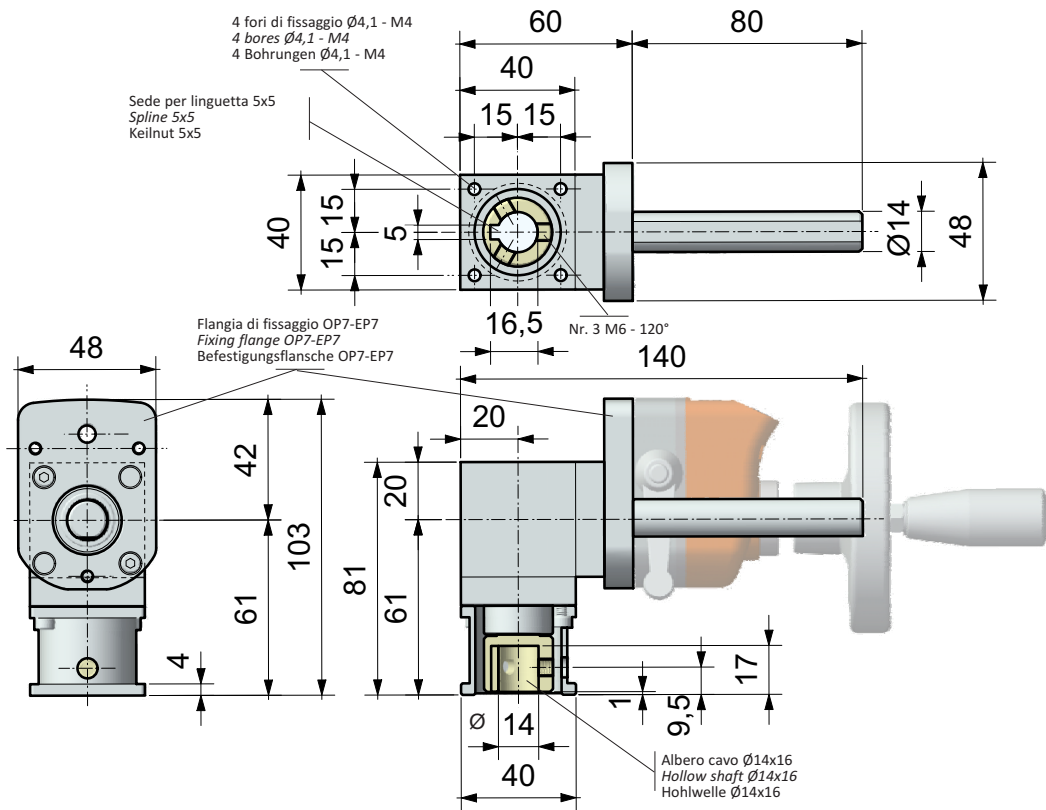
### ESEMPI DI APPLICAZIONE - APPLICATION EXAMPLES - ANWENDUNGSBEISPIELE RINV-OP65:



ESEMPI DI POSIZIONI DI MONTAGGIO - EXAMPLES OF MOUNTING POSITIONS - EINBAULAGEN BEISPIELE



DIMENSIONI DI INGOMBRO \* - OVERALL DIMENSIONS \* - ABMESSUNGEN \*



**MONTAGGIO**

Il RINV-OP viene fornito standard come da **disegno d'ingombro\***. Per cambiare la posizione di montaggio delle due flange (flangia per OP e flangia di fissaggio per RINV-OP), svitare le due viti di fissaggio, ruotare la flangia nella posizione desiderata e fissare le due viti. Per fissare il lato macchina, inserire l'albero nell'albero cavo del RINV-OP, fissare la flangia nella parte fissa della macchina quindi bloccare con i grani di fissaggio attraverso il foro nella flangia.

**ASSEMBLING**

The RINV-OP is supplied standard as per **overall drawing\***. To change the mounting position of the two flanges (flange on OP side and fixing flange on machine side), remove the two fixing screws, turn the flange in desired position, and fix the two screws. To fix the machine side, insert shaft into the hollow shaft of the RINV-OP, fix the flange on fix part of the machine then lock the fixing screws through the bore of the flange.

**MONTAGE**

Das RINV-OP wird Standard wie in **Abmessungszeichnung\*** geliefert. Um die Einbaulage der zwei Flanschen (OP-Flansche und Befestigungsflansche RINV-OP) zu ändern, die zwei Schrauben entfernen, die Flansche in die gewünschte Position drehen und die Schrauben wieder befestigen. Um die Maschinen-Seite zu fixieren, Welle in die Hohlwelle von RINV-OP einführen, Flansche im feststehenden Teil von der Maschine befestigen, dann festziehen mit Gewindestifte durch die Bohrung in der Flansche.

ESEMPIO DI ORDINAZIONE - PART NR. CONFIGURATION - BESTELLMUSTER:

RINV-OP65

1:1

TIPO - TYPE - TYP

RAPPORTI - RATIOS 1:1 - 1:2 - 2:1